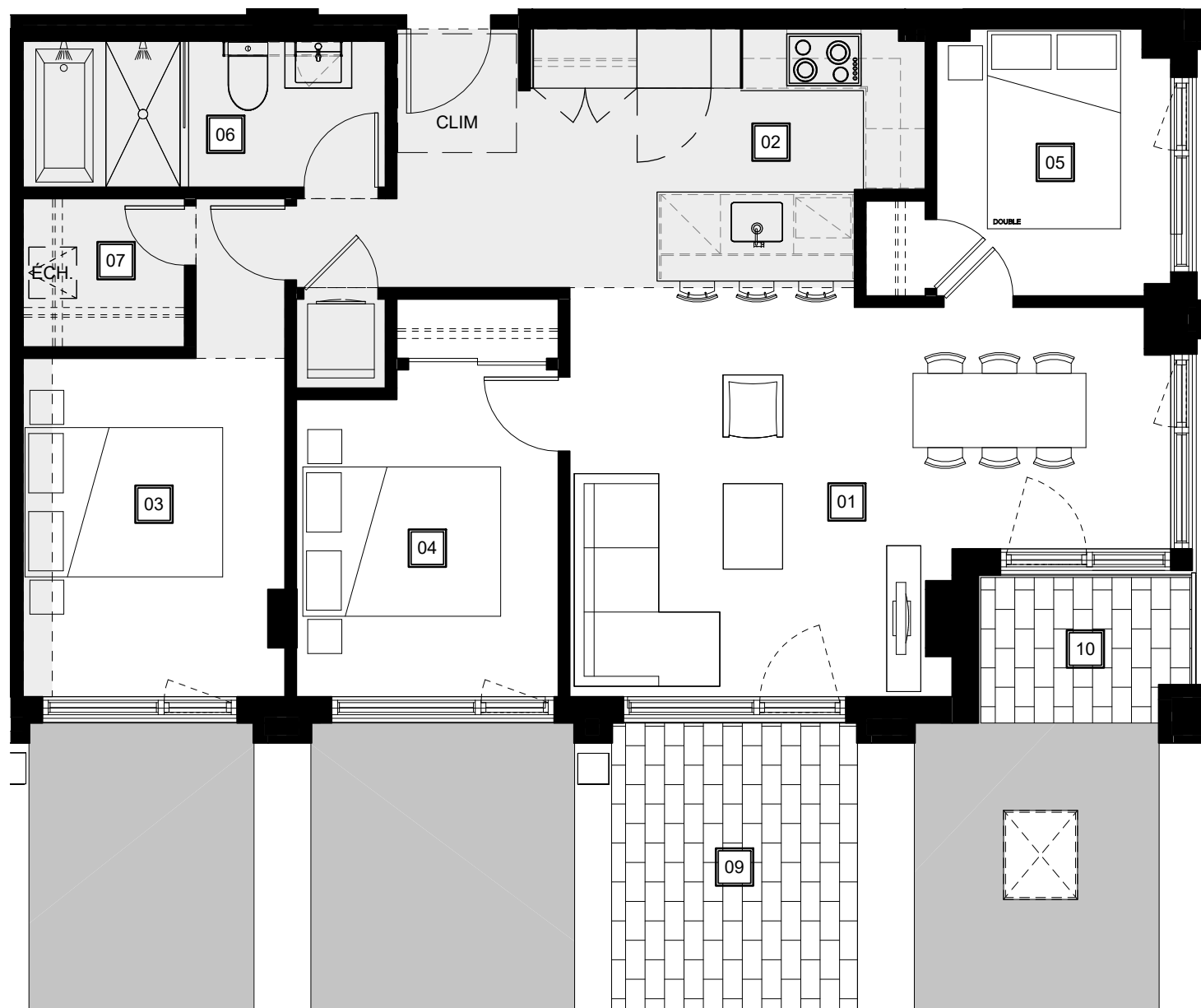


Retombées de plafond
Dropped Ceiling

Préparé | 08/03/20
Imprimé | 2020-09-24



01
Séjour - Salle à manger
Living Room - Dining Room
20' - 3" / 13' - 0" x 13' - 2" / 8' - 2"

02
Cuisine
Kitchen
9' - 9" / 7' - 4" x 7' - 8" / 5' - 5"

03
Chambre principale
Master Bedroom
8' - 10" x 11' - 5"

04
Chambre 2
2nd Bedroom
8' - 10" x 10' - 0"

05
Chambre 3
3rd Bedroom
8' - 0" x 9' - 0"

06
Salle de bain
Bathroom
12' - 3" x 5' - 0"

07
Walk-in
5' - 5" x 5' - 0"

09
Terrasse 1
Terrace 1
8' - 3" x 9' - 9"

10
Terrasse 2
Terrace 2
7' - 1" x 5' - 0"

Plans préliminaires sujets à changements. La superficie brute des logements n'inclut pas celle des balcons et/ou terrasses. La superficie et la dimension des plans de vente sont approximatives et peuvent varier. Les retombées de plafond pour la mécanique sont sujettes à changements. / Preliminary plans subject to modifications. The unit area excludes the balcony and/or terraces. The areas are approximate and are subject to variation. Dropped ceilings to accommodate mechanical pipes subject to modifications.

**QUARTIER
GÉNÉRAL**

TYPE
G8-ET1

UNITÉ(S) - UNIT(S)
143

SUPERFICIE - AREA
911pi²/sq²

Par / By
Prével
UN PLAISIR À VIVRE