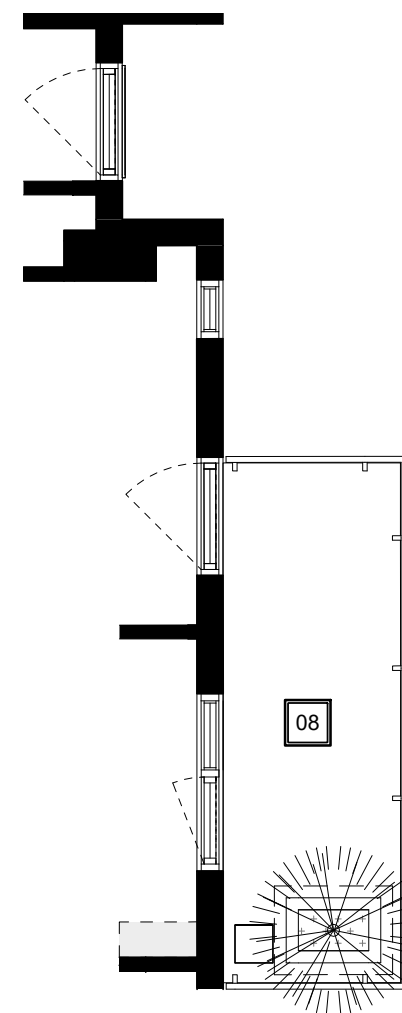
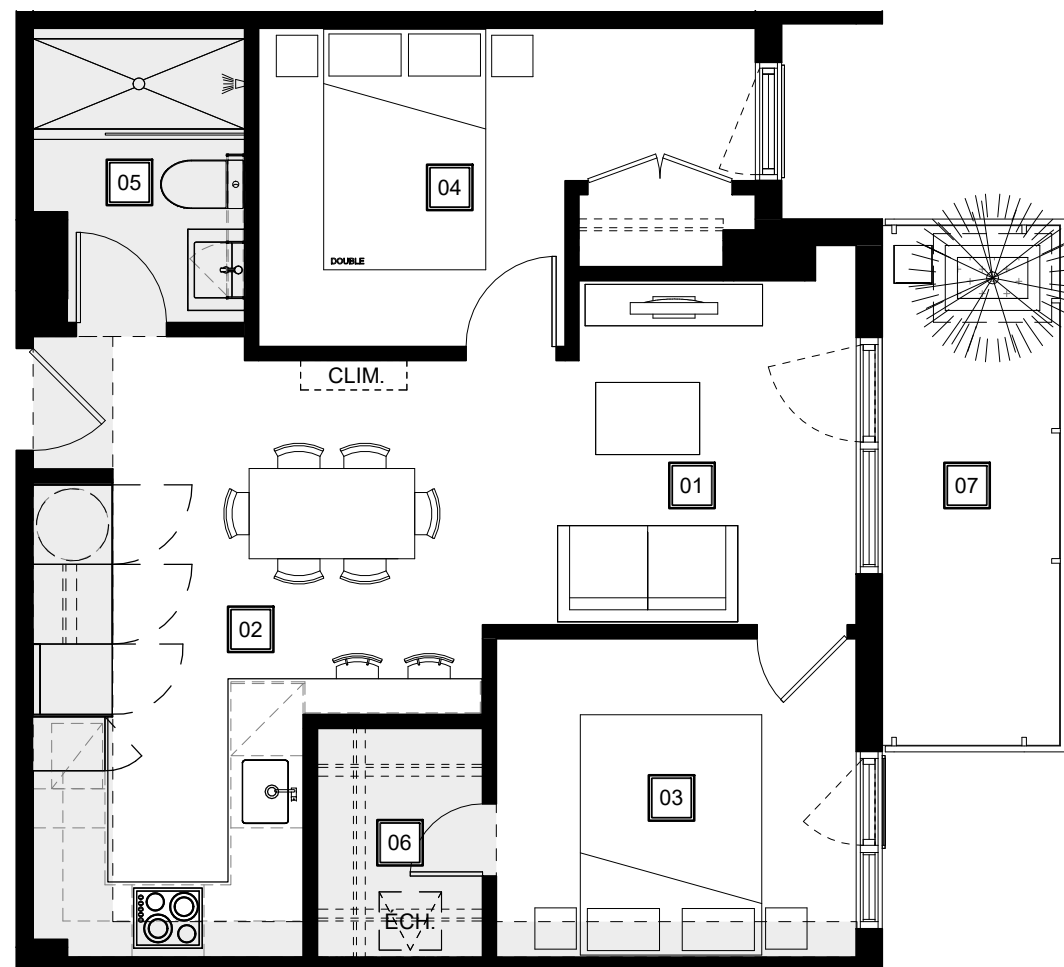


Retombées de plafond
Dropped Ceiling

Préparé | 2020-05-16
Imprimé | 2020-08-19



EXTRAIT BALCON ET FENÊTRES DE L'UNITÉ 733

- 01

Séjour
Living Room
10' - 4" / 7' - 8" x 9' - 7" / 7' - 4"
- 02

Cuisine - Salle à manger
Kitchen - Dining Room
12' - 6" / 7' - 6" x 16' - 6" / 9' - 9"
- 03

Chambre principale
Master Bedroom
10' - 0" x 8' - 10"
- 04

Chambre 2
2nd Bedroom
13' - 9" / 8' - 6" x 8' - 10" / 4' - 3"
- 05

Salle de bain
Bathroom
5' - 10" x 8' - 2"
- 06

Walk-in
4' - 7" x 6' - 4"
- 07

Balcon 833
Balcony 833
4' - 8" x 14' - 0"
- 08

Balcon 733
Balcony 733
4' - 8" x 14' - 0"

Plans préliminaires sujets à changements. La superficie brute des logements n'inclut pas celle des balcons et/ou terrasses. La superficie et la dimension des plans de vente sont approximatives et peuvent varier. Les retombées de plafond pour la mécanique sont sujettes à changements. / Preliminary plans subject to modifications. The unit area excludes the balcony and/or terraces. The areas are approximate and are subject to variation. Dropped ceilings to accommodate mechanical pipes subject to modifications.

**QUARTIER
GÉNÉRAL**

TYPE
D20

UNITÉ(S) - UNIT(S)
733 - 833

SUPERFICIE - AREA
617pi²/sq²

Par / By
Prével
UN PLAISIR À VIVRE