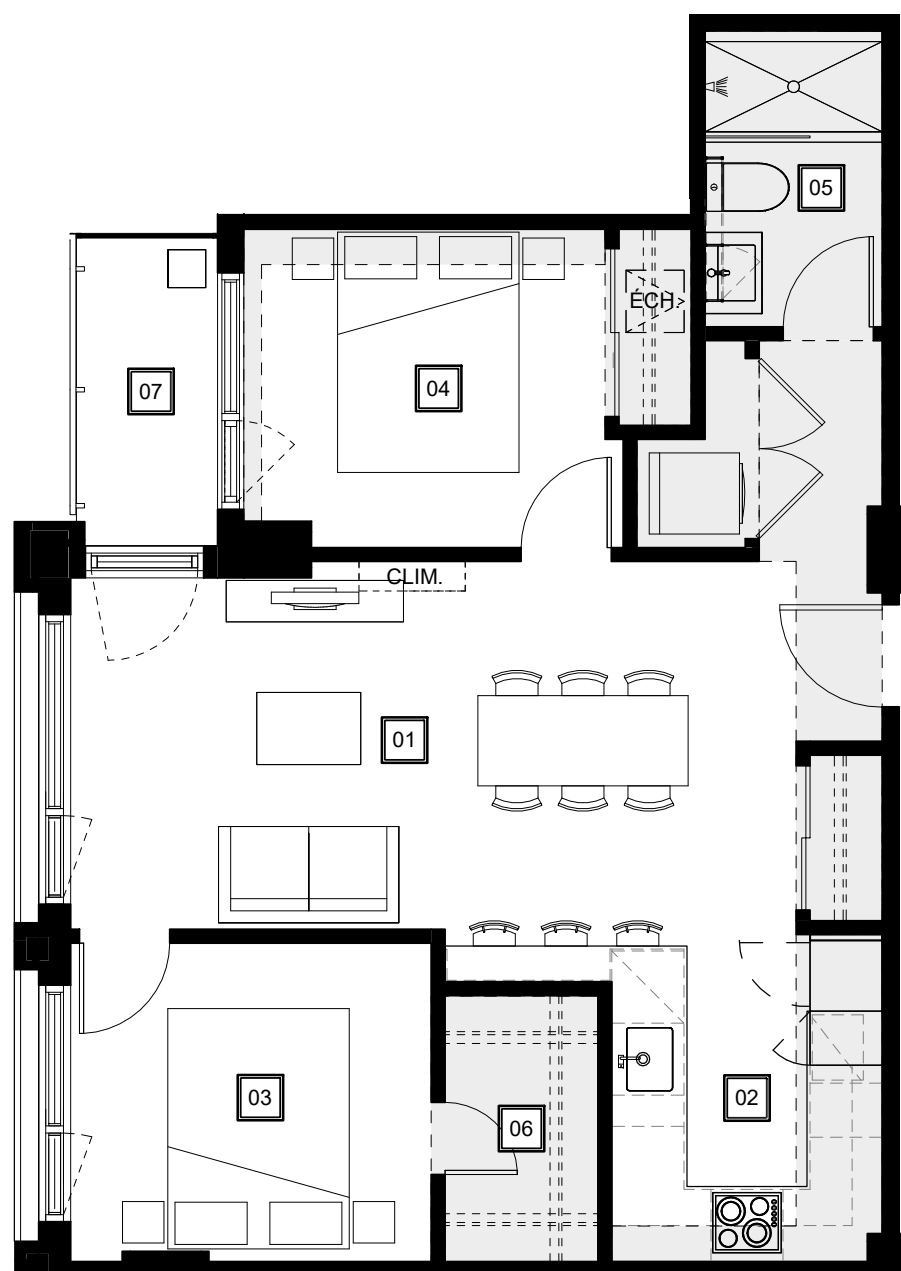


Retombées de plafond
Dropped Ceiling

Préparé | 2020-05-16
Imprimé | 2020-08-19



- 01

Séjour - Salle à manger
Living Room - Dining Room
20' - 1" x 9' - 9"
- 02

Cuisine
Kitchen
7' - 6" x 9' - 1"
- 03

Chambre principale
Bedroom
10' - 0" x 8' - 10"
- 04

Chambre
Bedroom
10' - 0" x 8' - 10"
- 05

Salle de bain
Bathroom
5' - 0" x 8' - 2"
- 06

Walk-in
4' - 3" x 7' - 5"
- 07

Balcon
Balcony
3' - 8" x 8' - 8"

Plans préliminaires sujets à changements. La superficie brute des logements n'inclut pas celle des balcons et/ou terrasses. La superficie et la dimension des plans de vente sont approximatives et peuvent varier. Les retombées de plafond pour la mécanique sont sujettes à changements. / Preliminary plans subject to modifications. The unit area excludes the balcony and/or terraces. The areas are approximate and are subject to variation. Dropped ceilings to accommodate mechanical pipes subject to modifications.

**QUARTIER
GÉNÉRAL**

TYPE
D19

UNITÉ(S) - UNIT(S)
345 - 445 - 545

SUPERFICIE - AREA
681pi²/sq²

Par / By
Prével
UN PLAISIR À VIVRE