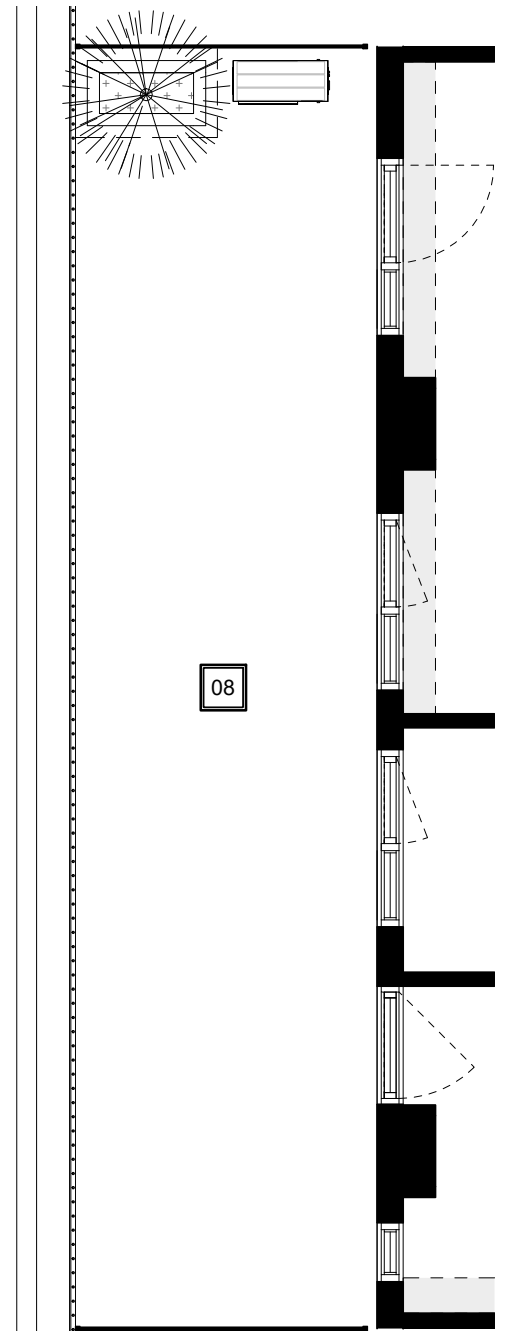
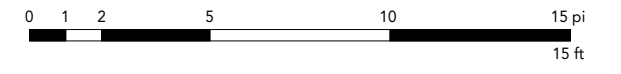
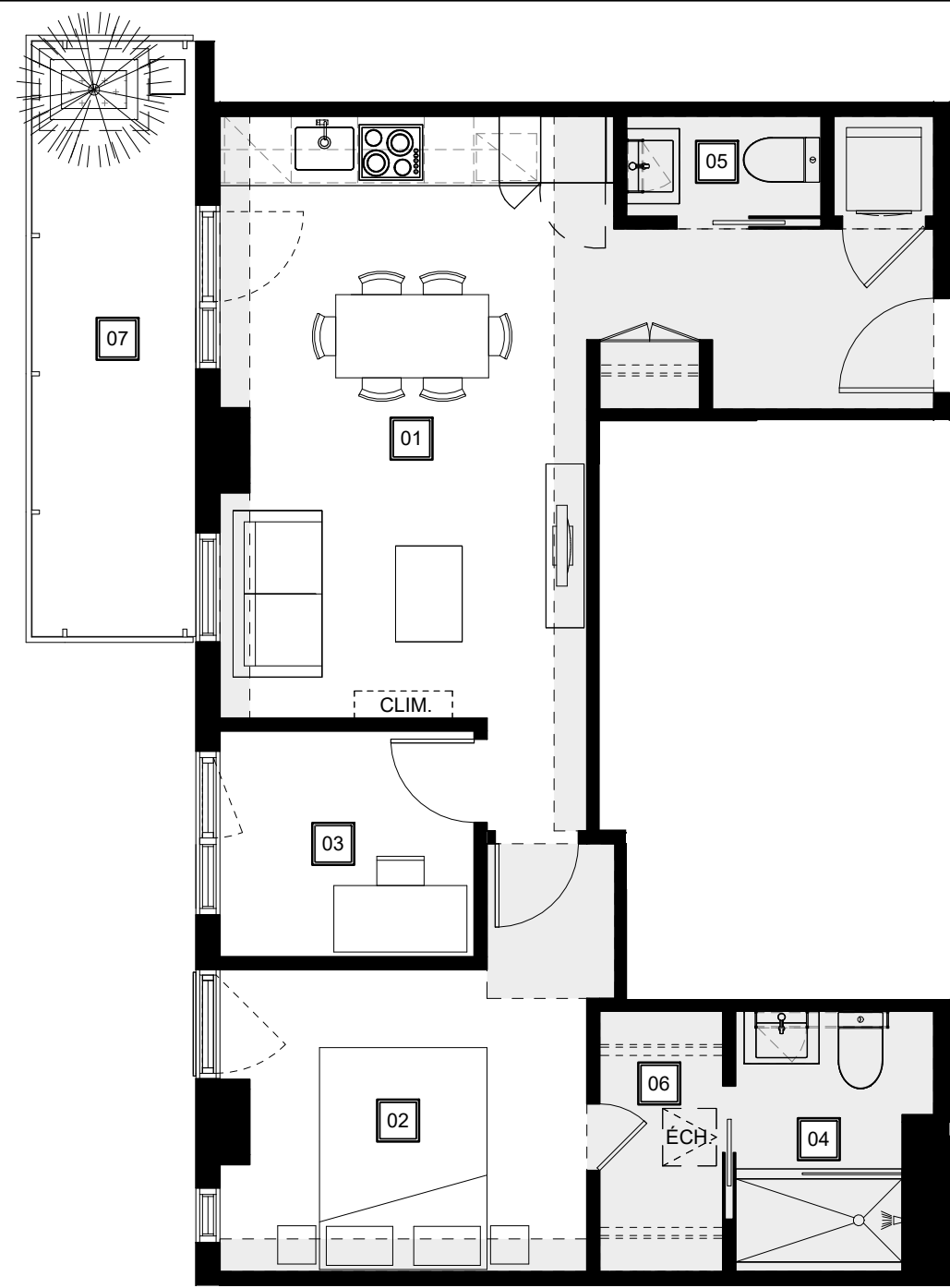


EXTRAIT BALCON ET FENÊTRES DE L'UNITÉ 760



EXTRAIT BALCON ET FENÊTRES DE L'UNITÉ 660



Retombées de plafond
Dropped Ceiling

Préparé | 2020-05-16
Imprimé | 2020-08-19

01

Séjour - Salle à manger - Cuisine
Living Room - Dining Room - Kitchen
11' - 10" / 11' - 0" x 18' - 1" / 6' - 9"

02

Chambre
Bedroom
11' - 0" x 9' - 1"

03

Bureau
Office
7' - 8" x 6' - 9"

04

Salle de bain
Bathroom
5' - 0" x 7' - 10"

05

Salle d'eau
Powder Room
5' - 10" x 3' - 0"

06

Walk-in
3' - 8" x 7' - 10"

07

Balcon 860
Balcony 860
4' - 8" x 17' - 5"

08

Balcon 660
Balcony 660
8' - 2" x 35' - 5"

09

Balcon 760
Balcony 760
4' - 8" x 15' - 9"

Plans préliminaires sujets à changements. La superficie brute des logements n'inclut pas celle des balcons et/ou terrasses. La superficie et la dimension des plans de vente sont approximatives et peuvent varier. Les retombées de plafond pour la mécanique sont sujettes à changements. / Preliminary plans subject to modifications. The unit area excludes the balcony and/or terraces. The areas are approximate and are subject to variation. Dropped ceilings to accommodate mechanical pipes subject to modifications.

**QUARTIER
GÉNÉRAL**

TYPE
D17

UNITÉ(S) - UNIT(S)
660 - 760 - 860

SUPERFICIE - AREA
624pi²/sq²

Par / By
Prével
UN PLAISIR À VIVRE