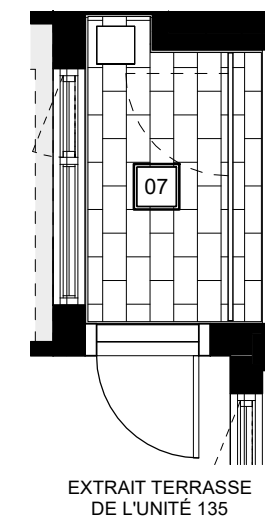
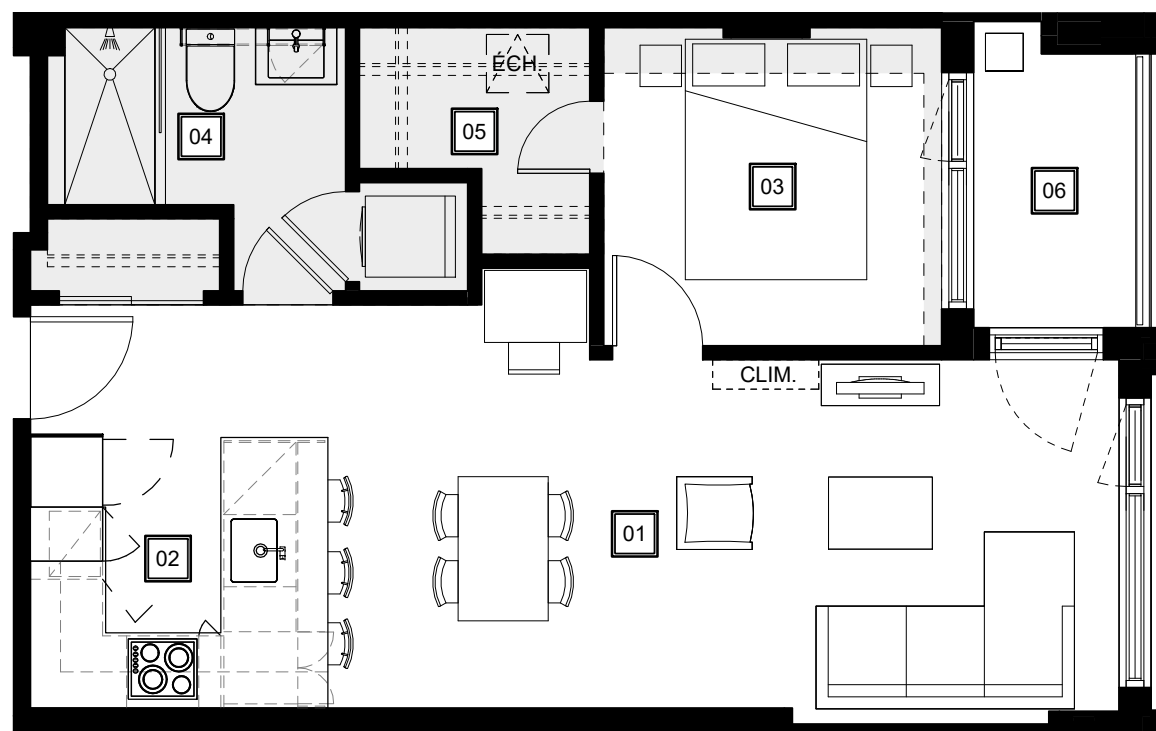


Retombées de plafond  
Dropped Ceiling

Préparé | 2020-05-16  
Imprimé | 2020-08-19



- 01

Séjour - Salle à manger  
Living Room - Dining Room  
22' - 8" x 9' - 8"
- 02

Cuisine  
Kitchen  
7' - 6" x 7' - 6"
- 03

Chambre  
Bedroom  
9' - 4" x 8' - 10"
- 04

Salle de bain  
Bathroom  
8' - 3" x 5' - 0"
- 05

Walk-in  
6' - 5"/3' - 0" x 6' - 4"/4' - 0"
- 06

Balcon  
Balcony  
4' - 6" x 7' - 7"
- 07

Terrasse 135  
Terrace 135  
4' - 0" x 7' - 7"

Plans préliminaires sujets à changements. La superficie brute des logements n'inclut pas celle des balcons et/ou terrasses. La superficie et la dimension des plans de vente sont approximatives et peuvent varier. Les retombées de plafond pour la mécanique sont sujettes à changements. / Preliminary plans subject to modifications. The unit area excludes the balcony and/or terraces. The areas are approximate and are subject to variation. Dropped ceilings to accommodate mechanical pipes subject to modifications.

**QUARTIER  
GÉNÉRAL**

TYPE  
C8B

UNITÉ(S) - UNIT(S)  
135 - 235 - 335 - 435 - 535

SUPERFICIE - AREA  
576pi<sup>2</sup>/sq<sup>2</sup>

Par / By  
**Prével**  
UN PLAISIR À VIVRE