

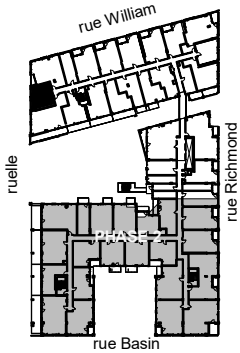
QUARTIER GÉNÉRAL

PLAN
B6

SUPERFICIE PI.CA. - AREA SQ.FT.
408

UNITÉS - UNITS
202 - 302 - 402 - 502

Condos Griffintown

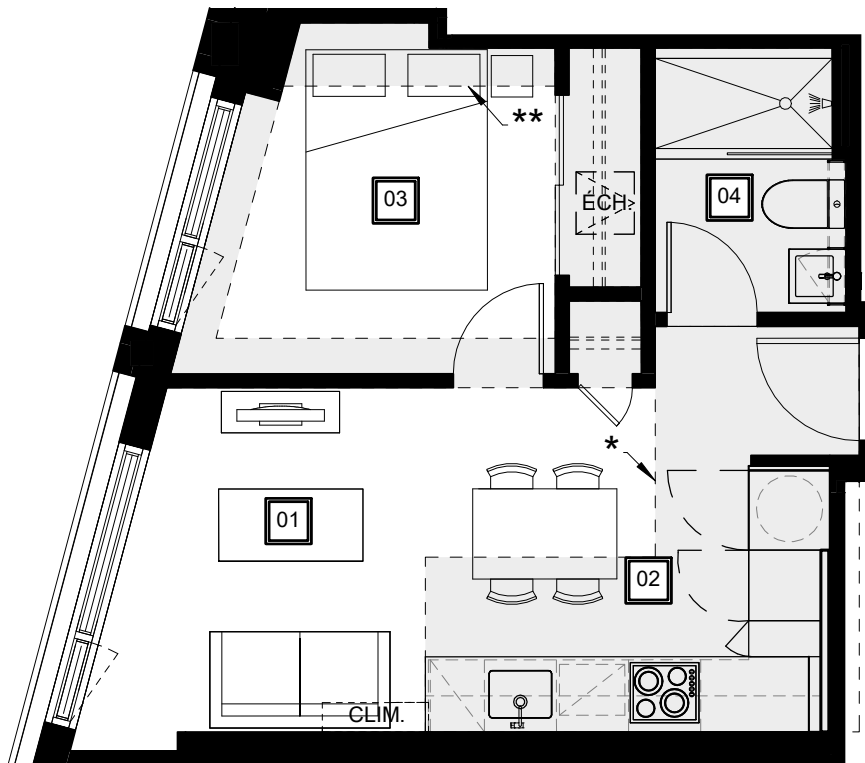


Retombées de plafond
Dropped Ceiling



Préparé | 2019-10-15
Imprimé | 2020-02-12

- * Retombée de plafond de l'unité 502 seulement
Dropped ceiling of unit 502 only
- ** Poutre apparente au plafond des unités
Hauteur libre de ± 8' - 1" sous poutre
Visible beam at units' ceiling
± 8' - 1" clearance under beam



Séjour
Living Room
9' - 9' 7" - 2" x 9' - 7"



Cuisine
Kitchen
11' - 3" x 7' - 7"



Chambre
Bedroom
10' - 8' 7" - 3" x 9' - 0"



Salle de bain
Bathroom
5' - 4" x 7' - 4"

QGgriffintown.ca