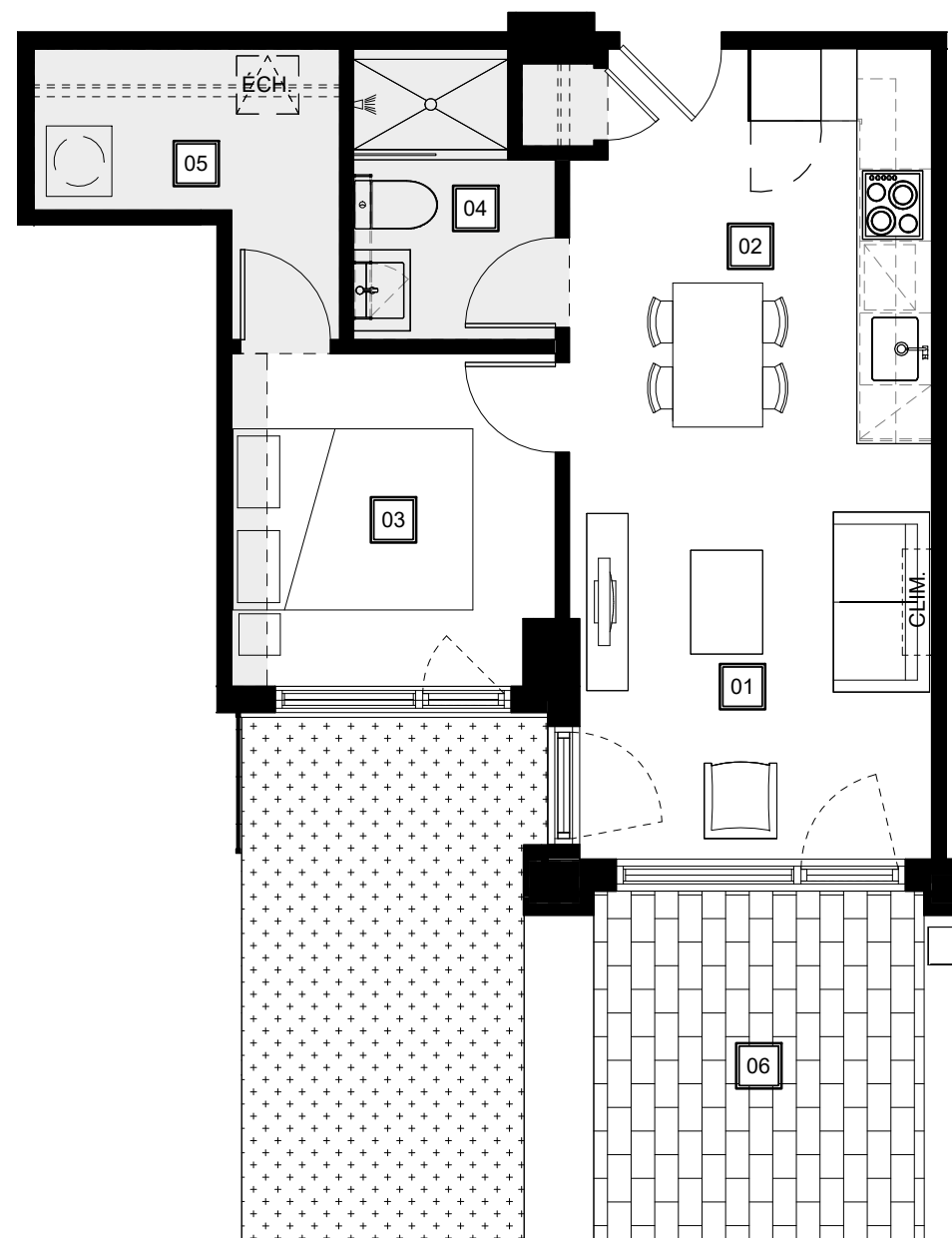


Retombées de plafond
Dropped Ceiling

Préparé | 08/03/20
Imprimé | 2020-08-19



01

Séjour
Living Room
9' - 9" x 11' - 6"

02

Cuisine - Salle à manger
Kitchen - Dining Room
10' - 1" x 11' - 0"

03

Chambre
Bedroom
9' - 0" x 9' - 3"

04

Salle de bain
Bathroom
5' - 7" / 4' - 4" x 8' - 1" / 5' - 1"

05

Walk-in
8' - 6" / 3' - 0" x 8' - 1" / 4' - 6"

06

Terrasse
Terrace
9' - 2" x 9' - 9"

Plans préliminaires sujets à changements. La superficie brute des logements n'inclut pas celle des balcons et/ou terrasses. La superficie et la dimension des plans de vente sont approximatives et peuvent varier. Les retombées de plafond pour la mécanique sont sujettes à changements. / Preliminary plans subject to modifications. The unit area excludes the balcony and/or terraces. The areas are approximate and are subject to variation. Dropped ceilings to accommodate mechanical pipes subject to modifications.

**QUARTIER
GÉNÉRAL**

TYPE
B26-ET1

UNITÉ(S) - UNIT(S)
145

SUPERFICIE - AREA
462pi²/sq²

Par / By
Prével
UN PLAISIR À VIVRE