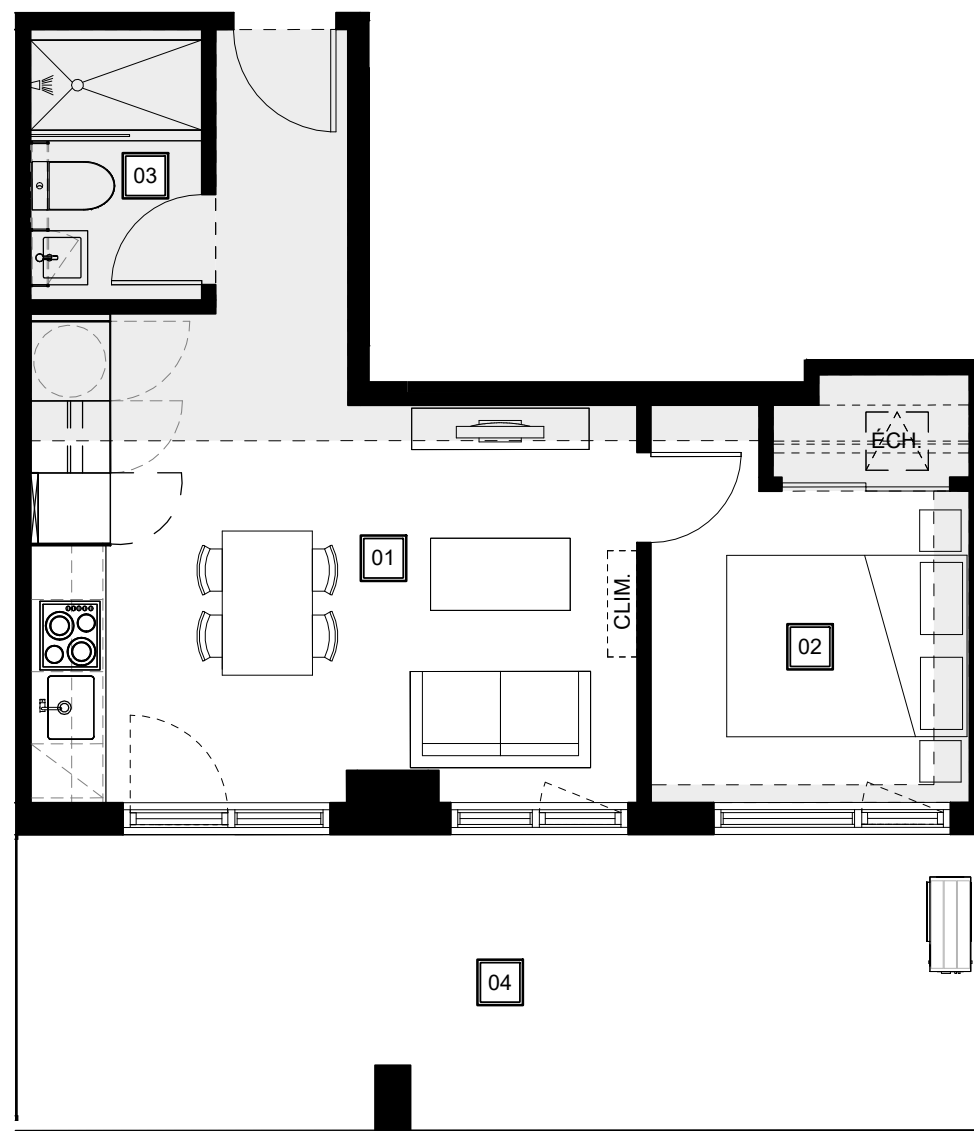


Retombées de plafond
Dropped Ceiling

Préparé | 2020-05-16
Imprimé | 2020-08-19



- 01

 Séjour - Salle à manger - Cuisine
 Living Room - Dining Room - Kitchen
 16' - 10" / 8' - 0" x 11' - 0" / 13' - 7"
- 02

 Chambre
 Bedroom
 8' - 10" x 8' - 8"
- 03

 Salle de bain
 Bathroom
 4' - 9" x 7' - 6"
- 04

 Balcon
 Balcony
 26' - 9" x 8' - 2"

Plans préliminaires sujets à changements. La superficie brute des logements n'inclut pas celle des balcons et/ou terrasses. La superficie et la dimension des plans de vente sont approximatives et peuvent varier. Les retombées de plafond pour la mécanique sont sujettes à changements. / Preliminary plans subject to modifications. The unit area excludes the balcony and/or terraces. The areas are approximate and are subject to variation. Dropped ceilings to accommodate mechanical pipes subject to modifications.

**QUARTIER
GÉNÉRAL**

TYPE
B23

UNITÉ(S) - UNIT(S)
360 - 460 - 560

SUPERFICIE - AREA
435pi²/sq²

Par / By
Prével
UN PLAISIR À VIVRE