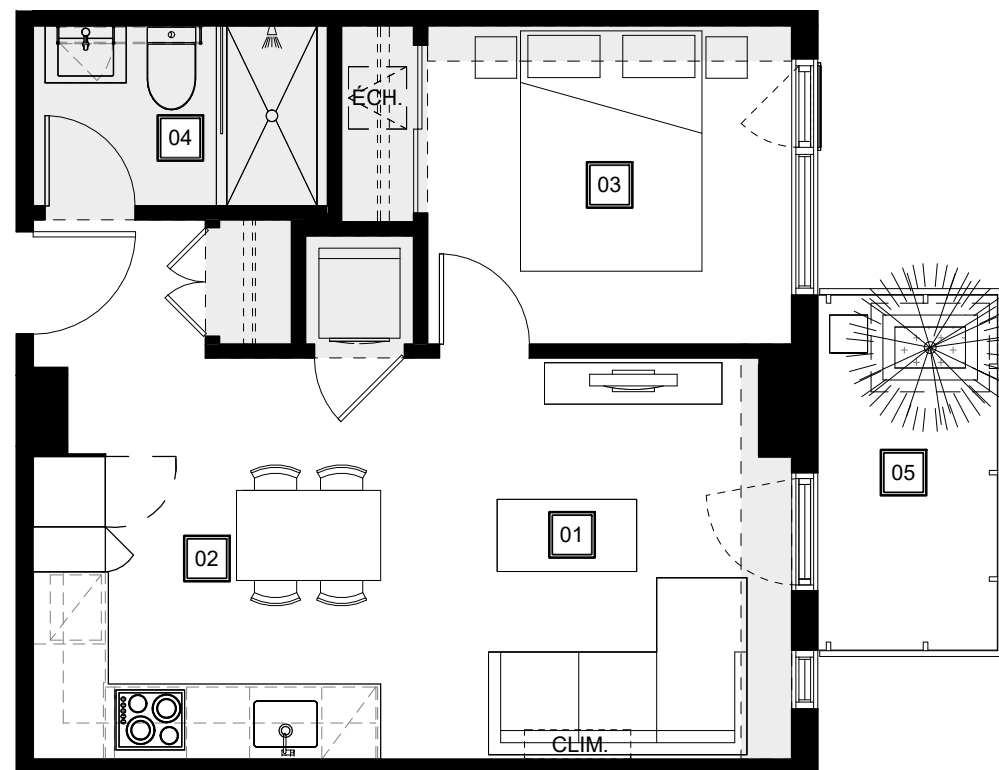


Retombées de plafond
Dropped Ceiling

Préparé | 2020-05-16
Imprimé | 2020-08-19



- 01

Séjour
Living Room
11'-5" x 11'-2"
- 02

Cuisine - Salle à manger
Living Room - Dining Room
9'-8" x 11'-2"
- 03

Chambre
Bedroom
10'-1" x 8'-10"
- 04

Salle de bain
Bathroom
8'-2" x 5'-0"
- 05

Balcon
Balcony
4'-9" x 9'-5"

Plans préliminaires sujets à changements. La superficie brute des logements n'inclut pas celle des balcons et/ou terrasses. La superficie et la dimension des plans de vente sont approximatives et peuvent varier. Les retombées de plafond pour la mécanique sont sujettes à changements. / Preliminary plans subject to modifications. The unit area excludes the balcony and/or terraces. The areas are approximate and are subject to variation. Dropped ceilings to accommodate mechanical pipes subject to modifications.

**QUARTIER
GÉNÉRAL**

TYPE
B18

UNITÉ(S) - UNIT(S)
251 - 351 - 451 - 551 - 651 - 751

SUPERFICIE - AREA
468pi²/sq²

Par / By
Prével
UN PLAISIR À VIVRE