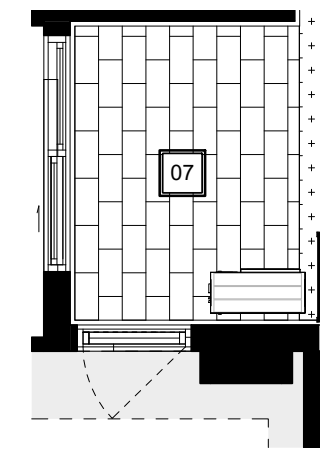
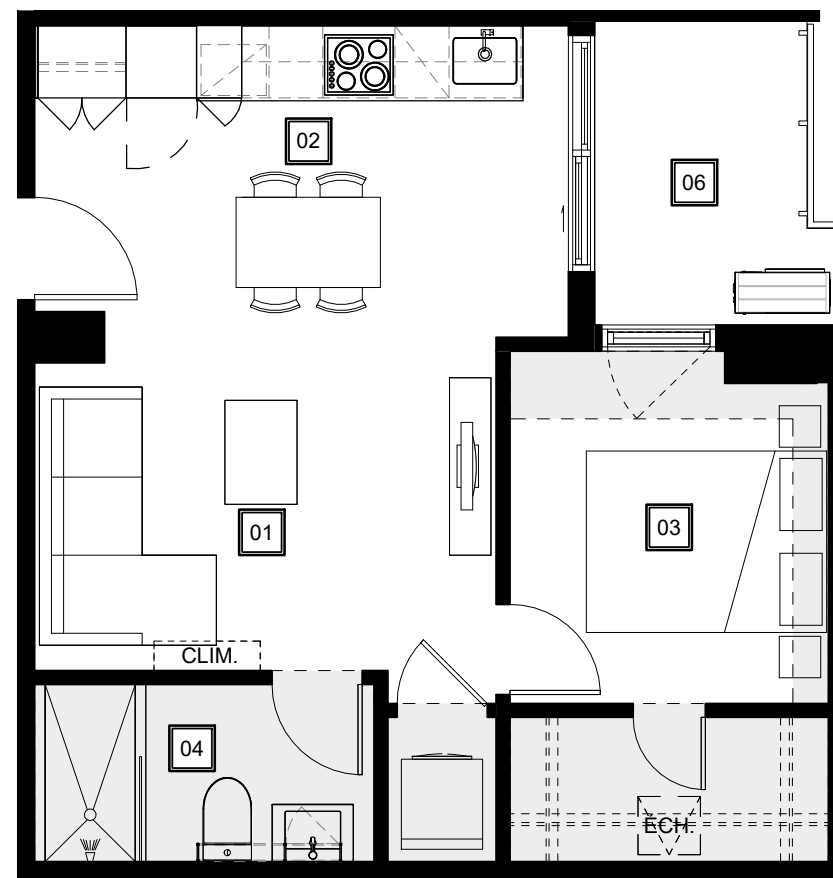


Retombées de plafond  
Dropped Ceiling

Préparé | 2020-05-16  
Imprimé | 2020-08-19



EXTRAIT TERRASSE  
DE L'UNITÉ 155

- 01

Séjour  
Living Room  
12' - 10" x 9' - 3"
- 02

Cuisine - Salle à manger  
Kitchen - Dining Room  
14' - 10" x 8' - 8"
- 03

Chambre  
Bedroom  
8' - 10" x 9' - 9"
- 04

Salle de bain  
Bathroom  
9' - 5" x 5' - 0"
- 05

Walk-in
- 06

Balcon  
Balcony  
6' - 10" / 5' - 8" x 8' - 5" / 2' - 8"
- 07

Terrasse 155  
Terrace 155  
6' - 3" x 8' - 5"

Plans préliminaires sujets à changements. La superficie brute des logements n'inclut pas celle des balcons et/ou terrasses. La superficie et la dimension des plans de vente sont approximatives et peuvent varier. Les retombées de plafond pour la mécanique sont sujettes à changements. / Preliminary plans subject to modifications. The unit area excludes the balcony and/or terraces. The areas are approximate and are subject to variation. Dropped ceilings to accommodate mechanical pipes subject to modifications.

**QUARTIER  
GÉNÉRAL**

TYPE  
**B17**

UNITÉ(S) - UNIT(S)  
**155 - 255 - 355 - 455 - 555 - 655 - 755 - 855**

SUPERFICIE - AREA  
**480pi<sup>2</sup>/sq<sup>2</sup>**

Par / By  
**Prével**  
UN PLAISIR À VIVRE